





РУКОВОДСТВО ПО ЭКСПЛУАТАЦИИ



**FUNAI**  
*Future and air*

WI-FI МОДУЛЬ  
**ALC-W4G1F**



Компания не несет ответственности за какие-либо проблемы,  
связанные с интернет-провайдером и роутером Wi-Fi

**EAC**



## СОДЕРЖАНИЕ

1. Технические характеристики.....	3
2. Назначение.....	3
3. Меры предосторожности.....	4
4. Установка Wi-Fi модуля.....	4
5. Скачивание и установка приложения .....	5
6. Запуск приложения .....	5
7. Управление	
Основное и дополнительное меню.....	8
Настройка алгоритма работы кондиционера в ночное время (кривая сна) .....	15
Принудительное ограничение энергопотребления .....	17
Настройка таймера .....	18
Создание группы устройств .....	22
Устранение ошибок.....	25
8. Предостережения .....	26
9. Дата изготовления .....	26
10. Правила утилизации.....	26
11. Сертификация продукции.....	27

## 1 ТЕХНИЧЕСКИЕ ХАРАКТЕРИСТИКИ

Параметры /Модель	OSK102
Рабочее напряжение, В	5
Габариты, мм	78x52x15,5
Длина соединительного провода, мм	1 500
Рабочая температура, °С	0...+45
Рабочая влажность, %	10-85

## 2 НАЗНАЧЕНИЕ

Устройство предназначено для удаленного управления приборами через сеть Wi-Fi с выходом в интернет. Рекомендовано к использованию в сплит-системах, оборудованных подходящим разъемом для подключения управляющих модулей Wi-Fi.

### 3 МЕРЫ ПРЕДОСТОРОЖНОСТИ

**Применимые системы:** Android, IOS.

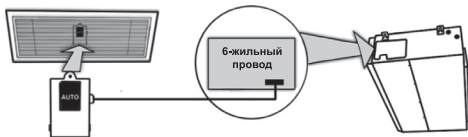
**Примечание:** Перед установкой приложения убедитесь, что операционная система вашего мобильного устройства обновлена до последней версии. Не все системы IOS и Android совместимы с приложением.

Компания не несет ответственность за какие-либо проблемы, вызванные несовместимостью.

### 4 УСТАНОВКА WI-FI МОДУЛЯ

Присоедините модуль к плате управления через соединительный кабель, как указано на картинке ниже:

Модуль Wi-Fi должен быть размещен в около забора воздуха или в другом месте зоны Wi-Fi.



## СКАЧИВАНИЕ И УСТАНОВКА ПРИЛОЖЕНИЯ



Используйте QR-код для скачивания приложения, или самостоятельно найдите приложение «AC Freedom» в Appstore или Google store.

## ЗАПУСК ПРИЛОЖЕНИЯ

1. Подключите беспроводной Wi-Fi роутер к сети Internet и убедитесь, что кондиционер и мобильное устройство находятся в зоне его действия.
2. Отключите питание кондиционера, подключите Wi-fi адаптер к разъему WiFi на плате управления кондиционера, подключите питание кондиционера.
3. Подключите мобильное устройство к беспроводной сети Wi-Fi роутера. Включите кондиционер с пульта управления.
4. Активируйте режим сопряжения Wi-Fi адаптера:
  - а. Активация с помощью беспроводного пульта управления: Удерживая пульт управления кондиционера, направленным на внутренний блок (ИК-приемник сигнала), одновременно нажмите и удерживайте в течении 3 секунд кнопки «+» и «COOL», по завершении вы услышите звук «beer» 8 раз. Затем, после интервала 2 секунды должен прозвучать двойной кратковре-

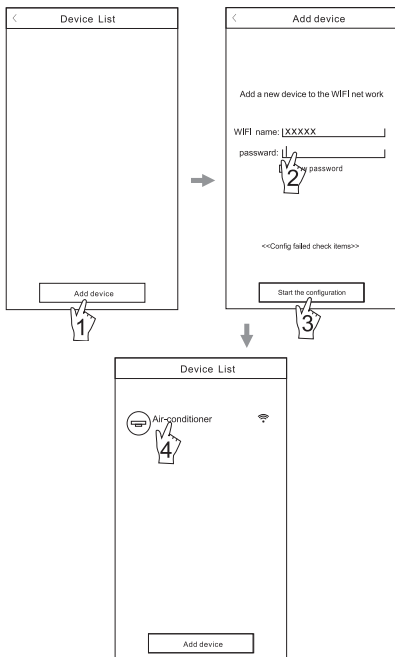
менный сигнал «beer» и операция будет завершена.

**Примечание:** для некоторых моделей сплит-систем активация режима сопряжения завершается только двойным кратковременным сигналом «beer», 8-кратный звук «beer» не осуществляется.

- b. Активация с помощью проводного пульта управления ХК-05: На проводном пульте управления ХК-05 выберите режим охлаждения, осушения или нагрева, и выставьте температуру 16 °С. После этого нажмите кнопку “V” (Вниз) 10 раз в течение 5 секунд. По завершении вы услышите двойной кратковременный звук «beer» и операция будет завершена.

#### 5. Запуск приложения

- Запустите приложение «AC Freedom» на мобильном устройстве.
- Нажмите на кнопку **Пропустить (Skip)** в появившемся окне и нажмите **Добавить устройство (add device)**
- В появившемся окне введите данные беспроводной сети «Wi-Fi name»: наименование сети и «Password»: пароль для подключения к сети. По окончании ввода нажмите кнопку **Start the configuration**. Приложение начнет поиск доступных для подключения кондиционеров.
- По окончании поиска приложение отобразит перечень подключенных кондиционеров. Теперь Вы можете управлять своим кондиционером из любой точки мира, где есть сеть Internet.
- Выбор строки с требуемым кондиционером, открывает панель управления выбранным кондиционером. При нажатии и удержании строки с выбранным кондиционером открывается панель свойств выбранного кондиционера, где можно изменить изображение иконки, наименование и т.д.



## 7 УПРАВЛЕНИЕ

### Основное и дополнительное меню

Интерфейс управления (при выключенном кондиционере) имеет 4 кнопки: «**Power**» (кнопка включения/выключения устройства), «**Clean**», «**Mildew**» и «**Display**».

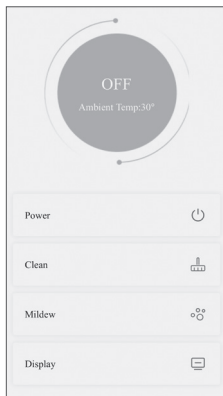
Нажмите «**Power**» для включения/отключения кондиционера.

Нажатие «**Clean**» активирует режим самоочистки кондиционера (только для кондиционеров, оснащенных данным режимом).

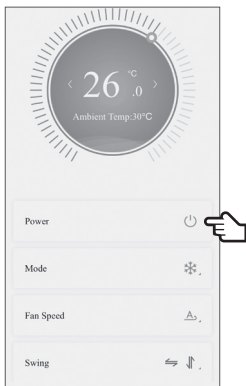
Нажатие «**Mildew**» активирует функцию «**Антиплесень**» (текущий режим работы кондиционера будет отключен, затем будет запущена функция «**Антиплесень**»).

Нажатие «**Display**» включает или отключает дисплей внутреннего блока.

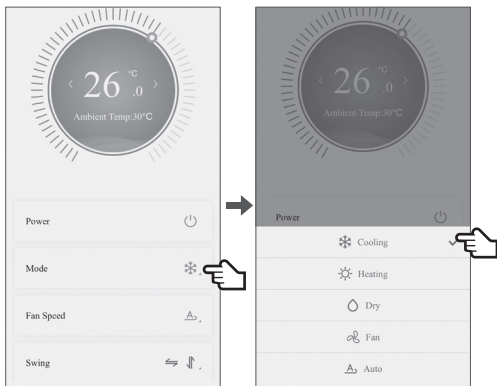
Управление кондиционером осуществляется через интерфейс программы.



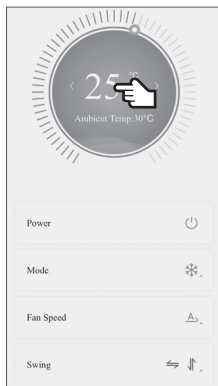




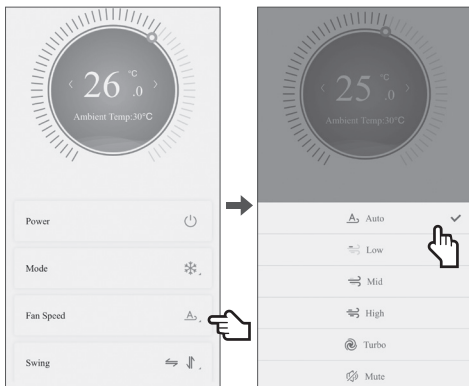
Нажатие кнопки «**POWER**» включает/выключает кондиционер



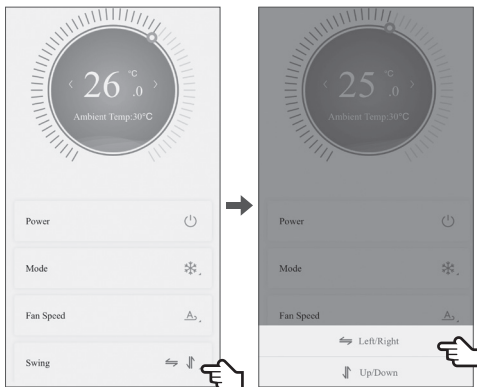
Нажмите **«MODE»** и перейдите в меню выбора режима работы



После выбора режима работы вы можете настроить температуру с помощью ползунка

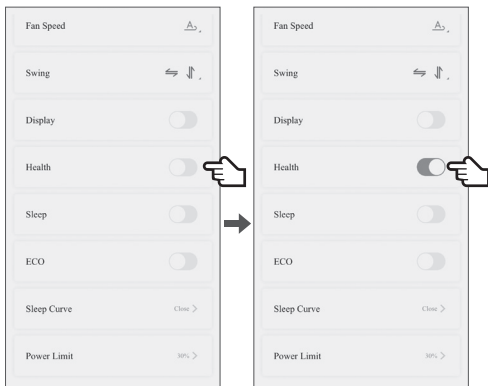


Нажатием кнопки **«Fan Speed»** вы откроете меню выбора скорости вентилятора



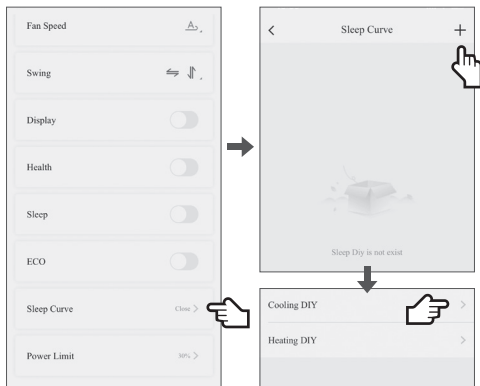
Нажатием кнопки **«Swing»** вы перейдете в меню настройки работы автоматических вертикальных и горизонтальных жалюзи.

**Примечание:** Работа вертикальных жалюзи может быть активирована только для моделей, оснащенных данной функцией.

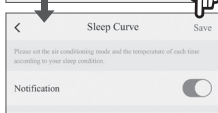
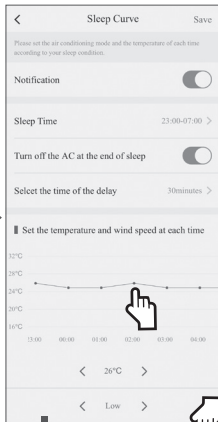
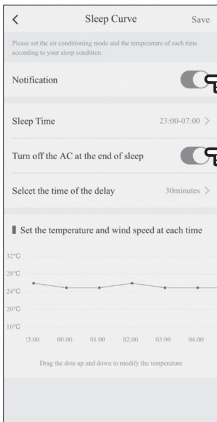


При помощи ползунков, находящихся с нижней части интерфейса управления вы можете так же включать/выключать дисплей внутреннего блока, активировать функцию Ионизации (если кондиционер ею оснащен), режим комфортного сна, функцию ECO.

## Настройка алгоритма работы кондиционера в ночное время (кривая сна)

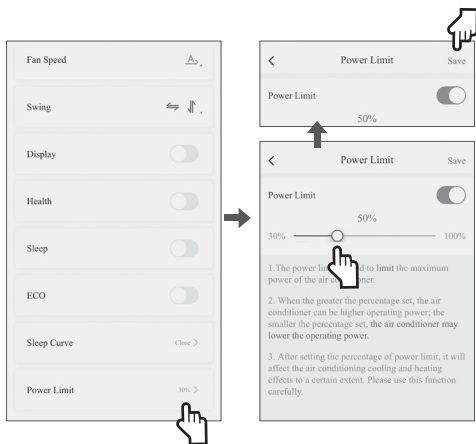


При нажатии на кнопку **«Sleep Curve»** запускается функция, позволяющая настраивать алгоритм работы кондиционера в ночное время, регулируя по времени температуру в помещении



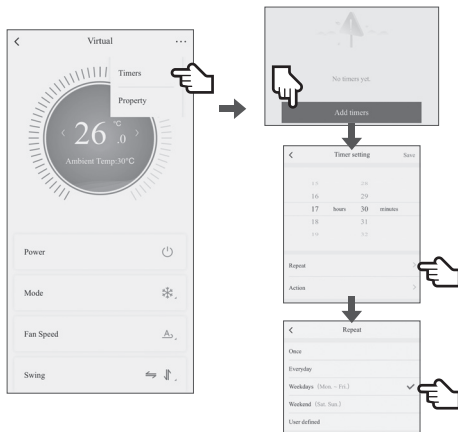


## Принудительное ограничение энергопотребления

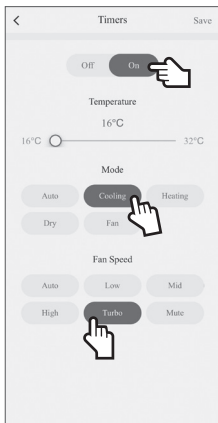


Нажатию кнопки «**Power limit**» вы можете принудительно ограничить уровень энергопотребления кондиционера.

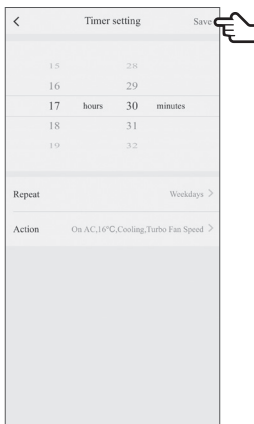
## Настройка таймера



При нажатии на символ «...» в верхней части интерфейса управления вы откроете верхнее меню, в котором расположен таймер и свойства подключенным к приложению устройств. При нажатии на кнопку «Timers», вы перейдете к настройке таймера на включение/выключение кондиционера, где вы можете выбрать время включения/выключения устройства, так же настроить дни работы таймера (недельное расписание).

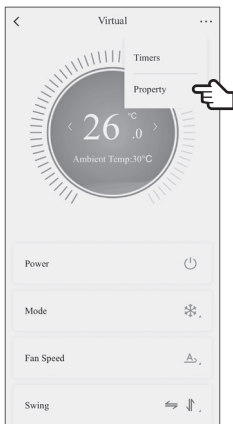


При установке таймера на включение вы сможете настроить такие параметры, как режим, температура и скорость работы вентилятора.



После того как все параметры таймеры настроены, нажмите кнопку **«Save»** в верхней части экрана.

## Параметры подключенных устройств

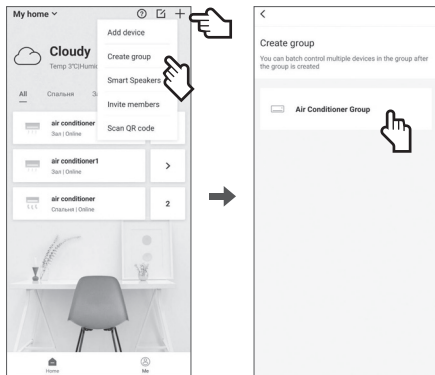


При нажатии кнопки **«Property»** вы перейдете в меню с данными всех подключенных устройств, так же в нем будет отражено местоположение каждого устройства (комната).

При активации данного меню вы сможете поделиться устройством с другими пользователями, либо удалить устройство.

## Создание группы устройств

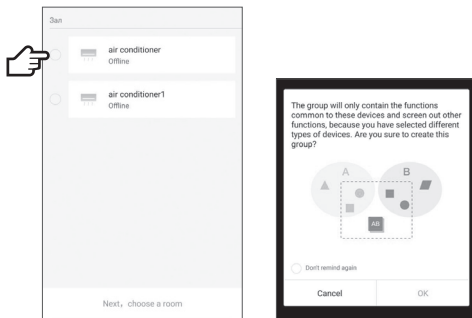
Создание группы устройств позволит синхронизировать управление двумя и более устройствами. Для этого проделайте следующие шаги.



Используя нижнее меню нажмите на символ «🏠», вы увидите перечень всех доступных устройств с их местоположением и текущим статусом.

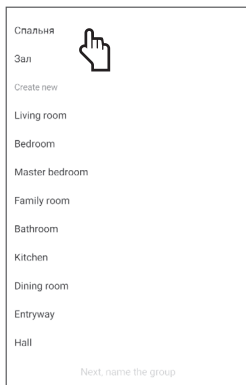
Нажмите символ «+» в верхнем меню дисплея, в открывшемся списке выберите пункт **Create group (создать группу)**. Вы попадете в интерфейс создания группы устройств.

Следующим шагом будет выбор устройств из предложенного списка для добавления в группу.



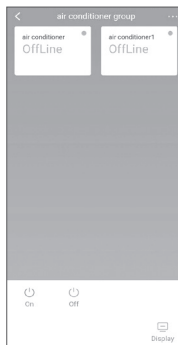
**Примечание:** При добавлении в группу разнотипных сплит-систем (например блоков настенного типа и кассетного типа) группа будет содержать только общие для обеих типов сплит-систем функции. Приложение проинформирует вас об этом и запросит ваше подтверждение.

Следующим шагом в создании группы устройств будет являться выбор местоположения.





Создание группы устройств завершено. Теперь вы можете устанавливать параметры работы сразу для нескольких устройств, входящих в группу.



### Устранение ошибок

Если не удастся правильно настроить или подключить Wi-Fi:

- а) Убедитесь, что блок Wi-Fi для подключения правильно подключен.
- б) Перезагрузите Wi-Fi роутер.

Если проблема не может быть решена, пожалуйста, свяжитесь с продавцом.



## 8 ПРЕДОСТЕРЕЖЕНИЯ

Используйте это устройство в соответствии с прилагаемыми инструкциями. Чтобы избежать возможности превышения пределов воздействия радиочастот FCC и IC, близость к данному устройству должна быть не менее 20 см во время нормальной работы.

## 9 ДАТА ИЗГОТОВЛЕНИЯ

Дата изготовления указана на упаковке.

## 10 ПРАВИЛА УТИЛИЗАЦИИ

По истечению срока службы прибор должен подвергаться тилизации в соответствии с нормами, правилами и способами, действующими в месте утилизации. Не выбрасывайте прибор вместе с бытовыми отходами. По истечении срока службы прибора, сдавайте его в пункт сбора для утилизации, если это предусмотрено нормами и правилами вашего региона. Это поможет избежать возможных последствий на окружающую среду и здоровье человека, а также будет способствовать повторному использованию компонентов изделия. Информацию о том, где и как можно утилизировать прибор, можно получить от местных органов власти.



## 11 СЕРТИФИКАЦИЯ ПРОДУКЦИИ

**Товар задекларирован на территории Таможенного союза.**

**Товар соответствует требованиям:**

ТР ТС 020/2011 «Электромагнитная совместимость технических средств».

**Изготовитель:**

“Ningbo AUX IMP & EXP Co., Ltd”,  
NO 1166, North Mingguang Road, Jiangshan,  
Yinzhou District, China.  
«Нинбо АУКС АЙЭМПИ Энд ИЭКСПИ Корпорейшн., Лтд»,  
Номер 1166, Норс Минггуанг Роад, Цзяншань,  
район Иньчжоу, Китай.

**Импортер в РФ:**

«Компаниа BIS» LLC.  
119180, Moscow, B. Polyanka str., 2, bld. 2, R. I/8,  
Russian Federation.  
Tel.: +7 495 150-50-05  
ООО «Компания БИС».  
Россия, 119180, г. Москва,  
ул. Б. Полянка, д. 2, стр. 2, пом./комн. I/8.  
Тел.: 8 495 150-50-05  
E-mail: climate@breez.ru  
Сделано в Китае.



funai-air.ru

